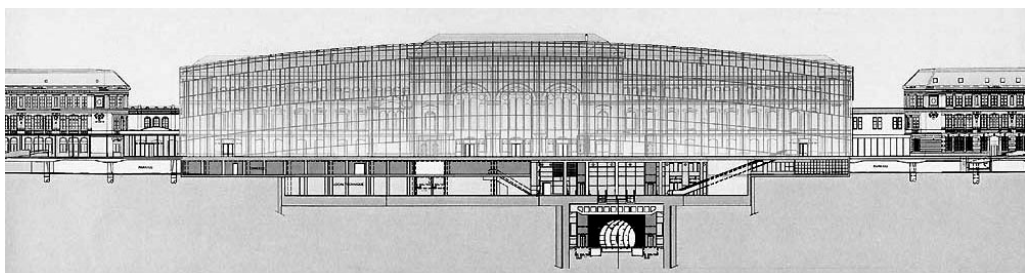


La nouvelle place de la gare : un projet déficient à bien des égards

Le plan de réaménagement de la gare que nous avons présenté dans le dernier numéro de « *Du côté de la gare* » vient d'être approuvé par le conseil municipal et par le Conseil de CUS. Quelles en seront les conséquences pour notre vie quotidienne et celle des usagers du train ?

« *Rendre le pôle d'échange plus lisible* » ? Un tel slogan risque fort d'être démenti par les faits :

- ✓ La façade historique disparaît sous la verrière. Et avec elle le quartier perd une partie de son identité architecturale au profit d'une structure sans personnalité.
- ✓ Il n'y a en fait plus grand chose qui fait « *place* », on risque d'avoir un grand carrefour giratoire. Le caractère urbain disparaît derrière la seule vocation de circulation qui lui est dévolue. On cherche avec difficulté le caractère multimodal du pôle tel qu'il est annoncé.
- ✓ Un réaménagement centré sur l'accessibilité automobile. Avec la création de plus de 1500 places de parking supplémentaires à proximité (doublement de Ste Aurélie et Wodli), l'automobile occupe l'essentiel de la problématique. Ce phénomène est accentué par les déposes-minute qui occupent les deux extrémités de ce qui devrait être le cœur du rond-point. Ces nouvelles capacités induisent un surcroît de trafic de près de 3000 véhicules/j sur des boulevards aujourd'hui déjà saturés !
- ✓ Une circulation de rond-point qui va cisailer la place. La noria de voitures va de plus entraîner une double coupure, avec la gare puisqu'elle passe au ras de la verrière, et avec la ville devant la rue Kuss. Le conflit entre les circulations a toutes les chances d'être démultiplié : tous les flux sont renvoyés en surface et se croisent devant la gare. L'équation à venir est intenable : la mise à même niveau (réduction des surfaces d'échange) et l'accroissement des circulations (véhicules et piétons) ne peuvent conduire qu'à une impasse.



« *Améliorer le cadre de vie des habitants ?* » Les effets sur le quartier ne semblent pas avoir été sérieusement envisagés :

- ✓ Un projet isolé du quartier. Aucun plan de circulation ne semble avoir été établi pour le quartier. Bien sûr, pas un mot sur la piétonnisation de la rue du maire Kuss, qui s'inscrit pourtant dans le cheminement direct depuis la gare. Comment accueillir le long des trottoirs tous les futurs usagers du tram-train et du TGV ? De qui se moque-t-on lorsqu'on prétend avec une phraséologie creuse « *améliorer le cadre de vie des habitants* » ou « *redynamiser le quartier* » ? Pas une traduction concrète dans les textes de cette problématique !
- ✓ Qui profitera du verdissement de la place ? La plantation de quelques arbres va être très onéreuse et c'est une opération en trompe l'oeil. Il s'agit d'un espace vert qui fonctionnera au mieux comme un décor inaccessible. Car les feuillages abriteront essentiellement les déposes-minute. Et qui aurait envie de s'asseoir au milieu d'un flot ininterrompu de voitures ? Il y a fort peu de chance que ce soit une « *place où l'on reste* ».
- ✓ Que peut-on encore faire ? Une concertation doit être organisée conformément à l'article L300-2 et R300-1 du code de l'urbanisme. Même si les chances sont minces de pouvoir intervenir dans un contrat qui lie la région, le département, la SNCF, la CUS, il faudra faire entendre nos préoccupations pour que cette concertation, ne soit pas une simple information publique d'un plan déjà arrêté.
- ✓ Dans ce but, l'AHQG a donc mis en place un **forum** d'expression sur son site internet, sur lequel nous attendons vos remarques, analyses, discussions. Vos contributions alimenteront notre intervention lors des phases légales de concertation. N'attendez pas car le temps presse ! En voici l'adresse : <http://ahqq.free.fr/gare2004>

Antoine Beyer